

 ORLEN S.A. ul. Chemików 7 09-411 Płock	KARTA KATALOGOWA ELEMENTÓW STACJI PALIW		INDEKS C
	NAZWA ELEMENTU Studzienka zlewowa naziemna kompletna		NR KATALOGOWY TP 16
	Zastrzega się wszelkie prawa wynikające z ustawy o prawie autorskim. Niniejsza karta katalogowa nie może być w całości lub w części zmieniana, uzupełniana lub odstąpiona komukolwiek bez pisemnej zgody ORLEN S.A.		DATA 01.07.2022

OPIS:

Studzienka zlewowa naziemna, kompletna, z armaturą zamykającą.

Konstrukcja studni – blacha aluminiowa gr 5 mm lakierowana proszkowo. Pokrywa studni – blacha aluminiowa gr 4 mm lakierowana proszkowo. Pokrywa studni unoszona i blokowana w górnej pozycji za pomocą 2 siłowników hydraulicznych.

Dopuszcza się stosowanie studzienek stalowych ocynkowanych

Możliwość zamknięcia studni na kłódkę.

Cztery króćce zlewowe DN 80 z końcówkami i zaślepkami typu Kamlok. Odległość między króćcami 250mm. Króćce należy oznakować piktogramami od lewej strony Efecta DIESEL, Verva DIESEL, Efecta 95, Verva 98.

Uwaga: Wewnątrz studni należy umieścić komplet piktogramów w formie naklejek oraz komplet tabliczek na króćce zlewowe

- naklejki z piktogramami należy wykleić wewnątrz obudowy studni zgodnie z kolejnością króćców poszczególnych paliw opcjonalnie dodatkowa tablica aluminiowa lub z tworzywa sztucznego z naklejonymi piktogramami.

- tabliczki mocować do poszczególnych króćców przy pomocy obejm wymiary piktogramów wg. specyfikacji.

ZBIORNIK NR.  V= dm³	ZBIORNIK NR.  V= dm³		ZBIORNIK NR.  V= dm³
ZBIORNIK NR.  V= dm³	ZBIORNIK NR.  V= dm³	ZBIORNIK NR.  V= dm³	ZBIORNIK NR.  V= dm³

Obowiązujące wzory grafik na tabliczek na króćce studni zlewowej

Obowiązujące wzory grafik na naklejek do studni zlewowej

Króćciec powrotu oparów do autocysterny DN 80 z zabezpieczeniem przeciwogniowym potwierdzonym przez odbiór, zlokalizowany z prawej strony króćców zlewowych. Króćciec oznakować piktogramem o treści „VRS”; tekst biały na tle ciemnoszarym z 70% nasyceniem czernią z białą obwódką w kolorze białym szer. 4mm; wysokość liter ok. 50mm, czcionka Futura Hv Bt; wielkość piktogramu 120x120mm.

Studnia wyposażona w dwa króćce i zawory spustowe ½" do zlewania ewentualnych rozlewów paliwa z końcówkami do podłączenia węży elastycznego. Ewentualne rozlewy będą spuszczone do odwodnienia liniowego tacy szczelnej i odprowadzane na separator oleju. Studnia posiada końcówkę do połączenia z uziemieniem otokowym. Studnia osadzona w podłożu w ramie z kątownika stalowego 30. Rama zabetonowana w nawierzchni szczelnej. Nawierzchnie stanowiska postojowego autocysterny, w tym tacę szczelną wykonać poziomo, bez spadków podłużnych na długości 18m.



Studzienka zlewowa zdjęcie poglądowe

Specyfikacja naklejek i tabliczek montowanych w studzience zlewowej:

- tabliczki wykonane z trwałego tworzywa lub metalu (laminowane)
- odporne na kontakt z paliwem i warunki atmosferyczne
- zmywalne
- tabliczki lub naklejki zgodnie z aktualnie obowiązującym wzorem
- dodatkowo tabliczka z napisem ZBIORNIK NIECZYNNY, czcionka Futura HvBt
- możliwość umieszczania trwałych napisów markerem wodoodpornym
- minimalna wielkość piktogramu na tabliczce 70x105mm
- możliwość montażu na króćcu spustowym za pomocą regulowanej obejmy, jak również klejone bezpośrednio na ścianie studzienki
- obejma mocująca o długości 30-35 cm, wykonana z gwintowanego pręta ze stali nierdzewnej lub metali kolorowych o średnicy od 4 do 5mm; mocowanie powinno zapobiegać demontaż tabliczek przez osoby nieupoważnione.



Wymiary tabliczki na króćce



Naklejka i tabliczka, zdjęcia poglądowe

UWAGA: zakaz stosowania elementów mających styczność z paliwem wykonanych z miedzi lub stopów miedzi; dotyczy instalacji (orurowania), połączeń instalacji, zaworów, elementów mocujących (śruby) i innych urządzeń technicznych (zm. 16 lipiec 2015)

Montaż instalacji zlewowej, oddechowej, VRS ze spadkiem do zbiorników

LOKALIZACJA:

Poza krawężnikiem drogowym, możliwie najbliżej zbiorników paliwowych. Wokół studzienki nawierzchnia szczelna ze spadkiem w kierunku nawierzchni stacji. Odwodnienie liniowe tacy szczelnej podłączone do separatora oleju stacji.

WYMAGANIA ODBIOROWE:

dokumentacja techniczna – ruchowa dostarczona przez producenta

aprobata na zabezpieczenie przeciwogniowe.

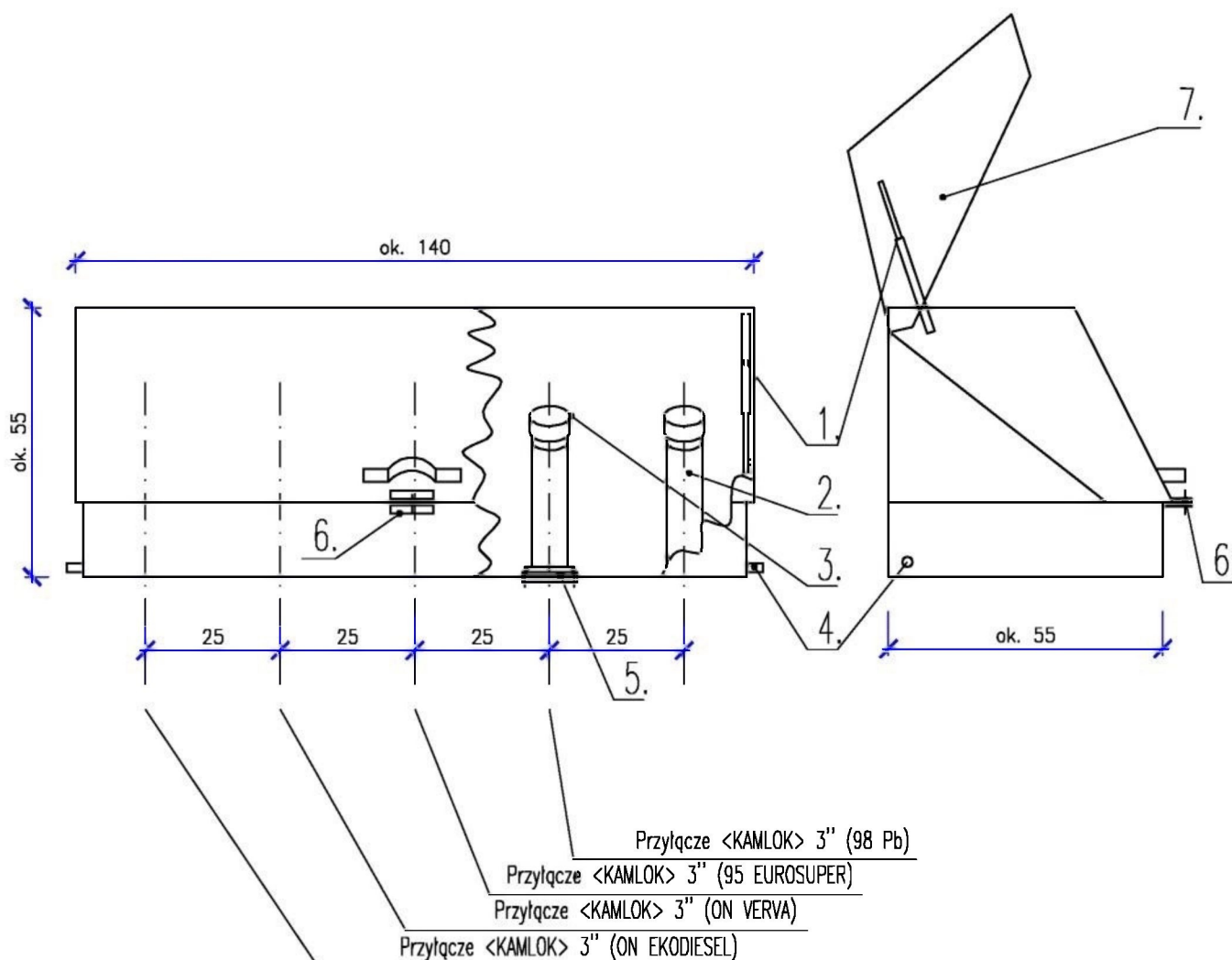
instrukcja eksploatacji

karta gwarancyjna

protokół odbioru

ZATWIERDZAJĄCY Z RAMIENIA ORLEN S.A.

--	--	--	--



Historia Rewizji Karty Katalogowej WT 16

REWIZJA	DATA	WPROWADZONE ZMIANY	WPIS
A	16.07.2015	Utworzenie karty	S. Sobczyński
B	27.05.2022	Aktualizacja wzorów piktogramów tabliczek i naklejek. Informacja o konieczności umieszczaniu w studni kompletu tabliczek na króćce oraz naklejek.	K. Dołkowski
C	01.07.2022	Usunięto zapis o konieczności pozostawienia w studziencie linki uziemiającej do podłączenia do autocysterny.	K. Dołkowski